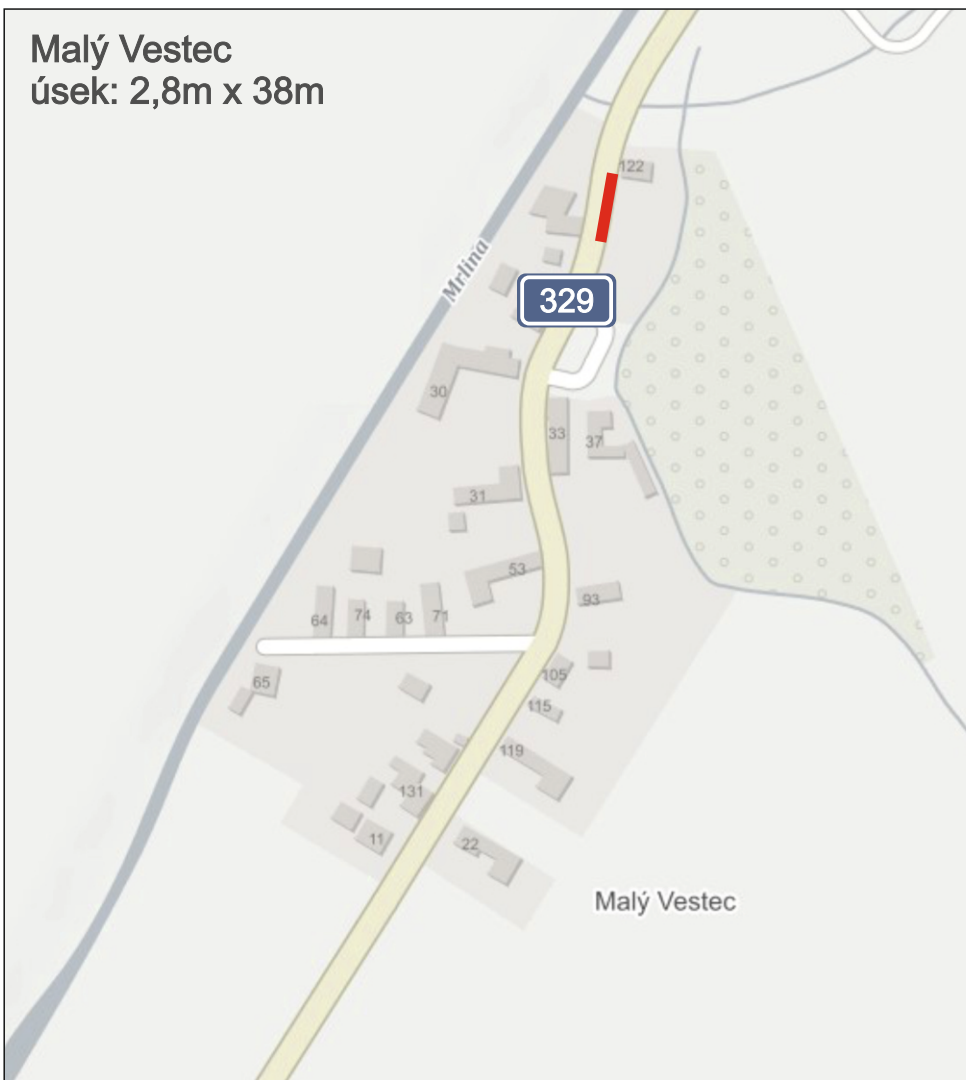


# NÁVRH dopravně inženýrského opatření (DIO)

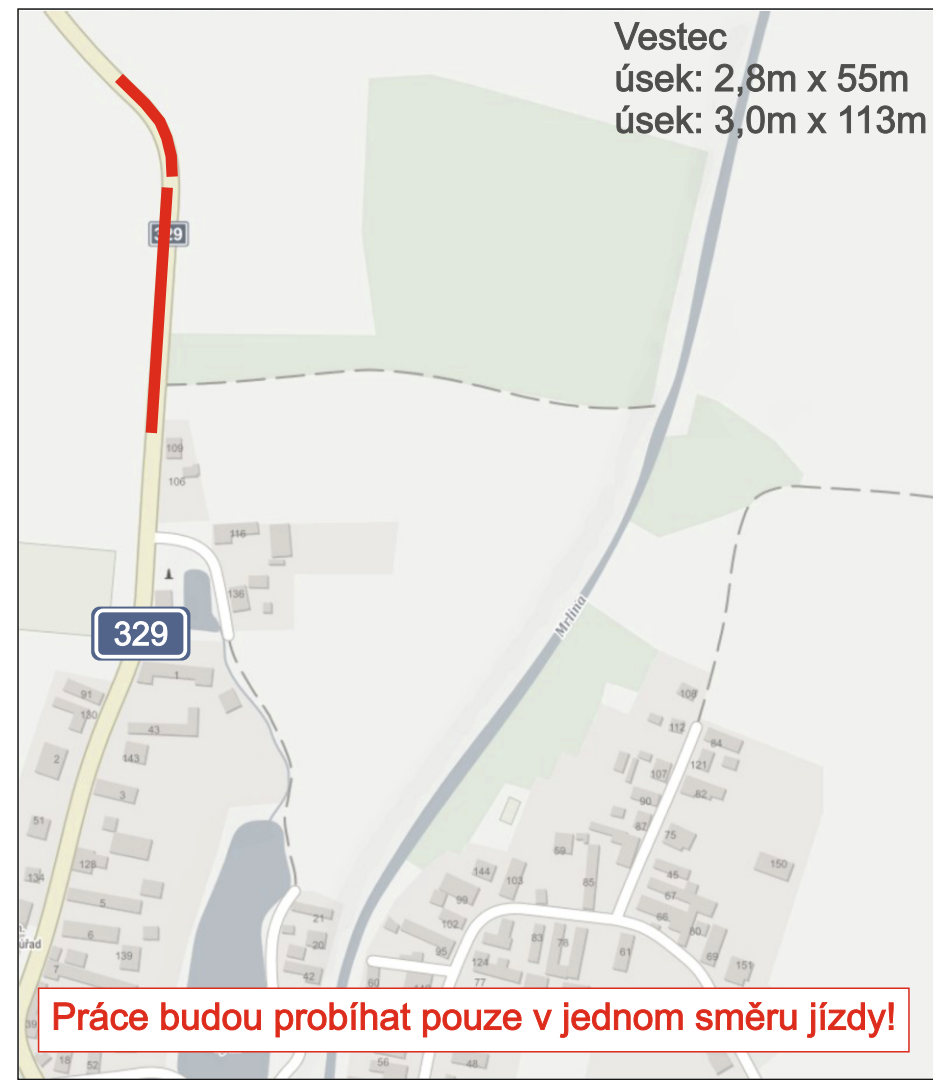
Malý Vestec - Vestec  
oprava povrchu komunikací na objízdné trase

Při umístění dopravního značení musí  
být dodrženy podmínky dané  
v TP66 - OZNAČENÍ PRACOVNÍCH MÍST  
NA POZEMNÍCH KOMUNIKACÍCH III.VYDÁNÍ,  
zák.č.361/2000 Sb. v platném znění  
a zák.č. 13/1997 Sb. v platném znění.

Malý Vestec  
úsek: 2,8m x 38m

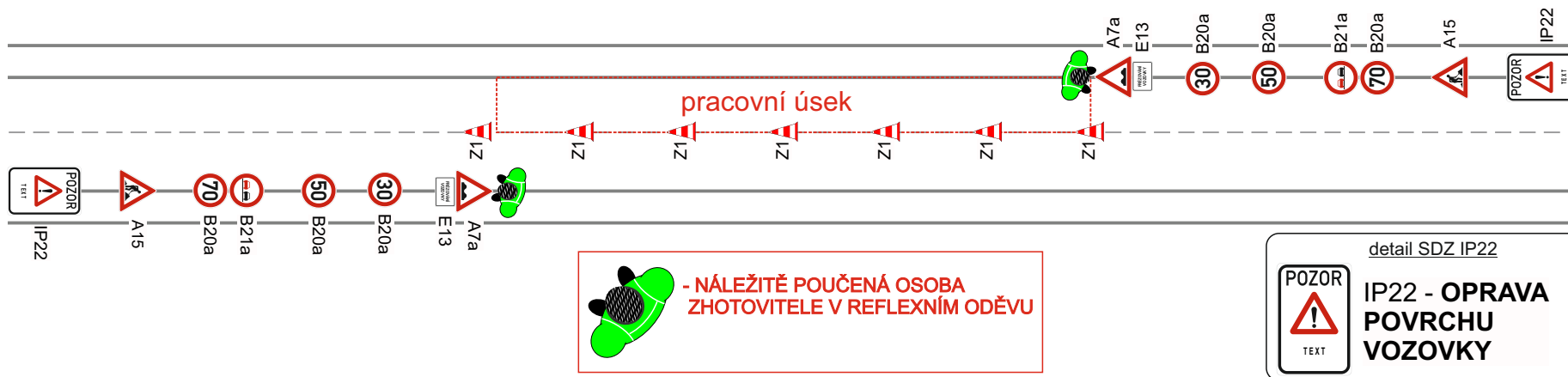


Vestec  
úsek: 2,8m x 55m  
úsek: 3,0m x 113m

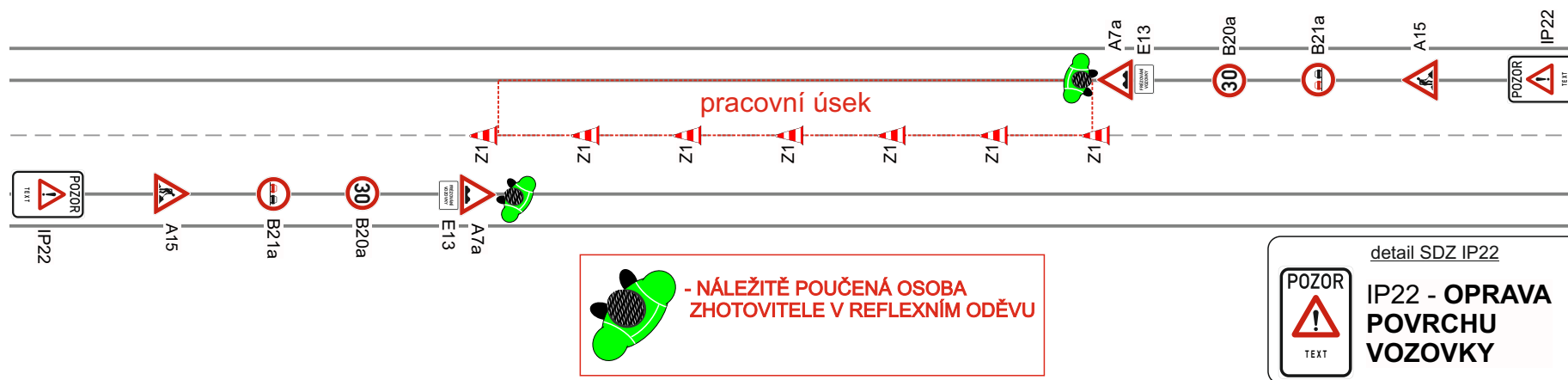


Zodpovědná osoba: Tomáš Březina	Kontroloval: Tomáš Březina	Kreslil: Tomáš Vydra	<b>SEDOZ</b> DOPRAVNÍ ZNAČENÍ
Objednatel: <b>TANNACD</b>			
Akce: Malý Vestec - Vestec oprava povrchu komunikací na objíždné trase			Formát: A4
Obsah: Návrh DIO			Měřítko:
			Datum: 06/2022
			Účel: DIR
			Číslo výkresu: 1
			Paré č.:

## Vzor - frézování vozovky - EXTRAVILÁN



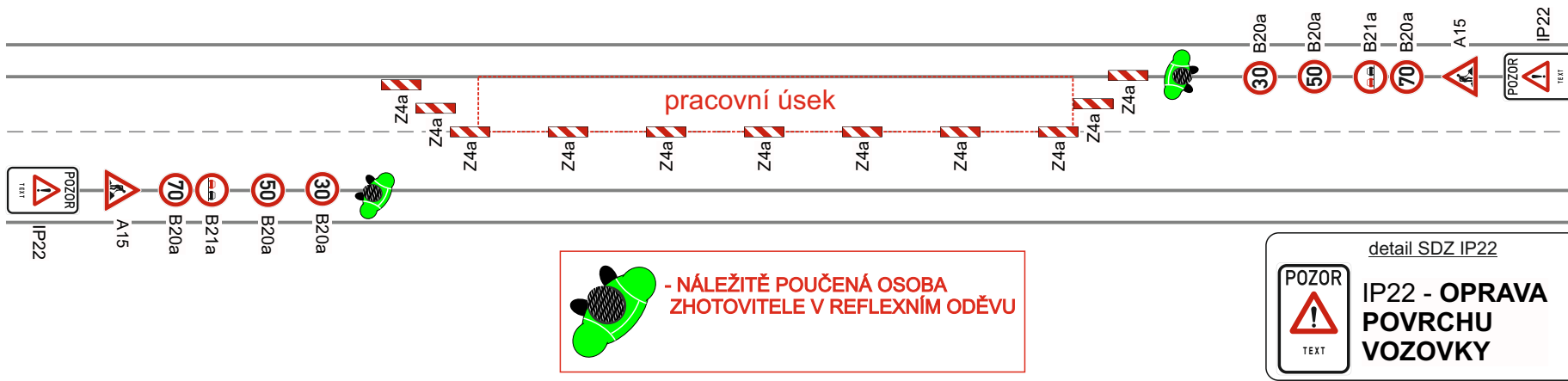
## Vzor - frézování vozovky - INTRAVILÁN



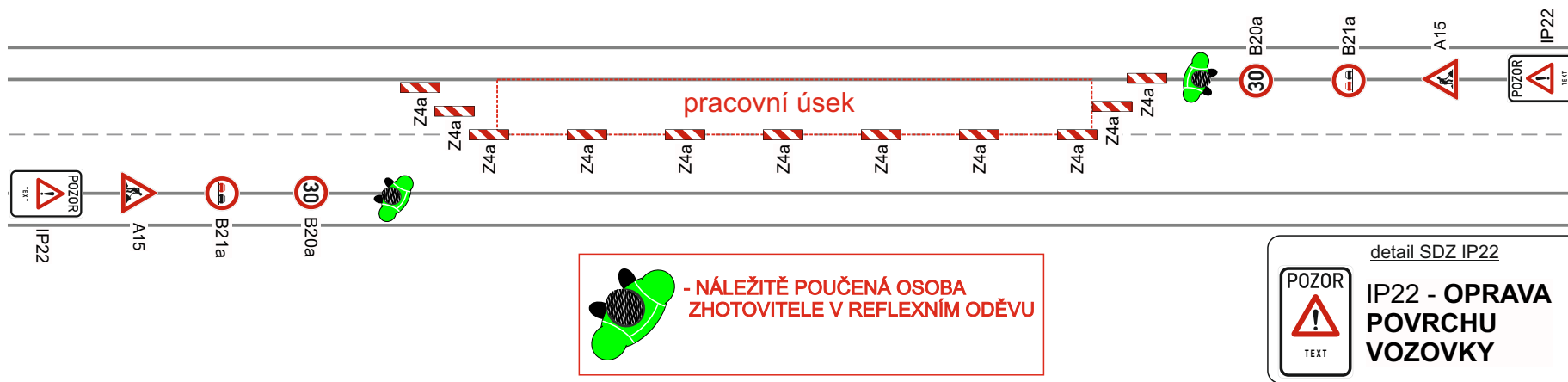
Při umístění dopravního značení musí být dodrženy podmínky dané v TP66 - OZNAČENÍ PRACOVNÍCH MÍST NA POZEMNÍCH KOMUNIKACÍCH III.VYDÁNÍ, zák.č.361/2000 Sb. v platném znění a zák.č. 13/1997 Sb. v platném znění.

Zodpovědná osoba: Tomáš Březina	Kontroloval: Tomáš Březina	Kreslil: Tomáš Vydra	<b>SEDOZ</b> DOPRAVNÍ ZNAČENÍ
Objednatel: <b>TANRACZ</b>			
Akce: Malý Vestec - Vestec oprava povrchu komunikací na objížděné trase			Formát: A4
Obsah: Návrh DIO			Měřítko: Datum: 06/2022
			Účel: DIR
			Číslo výkresu: 2
			Paré č.:

## Vzor - oprava povrchu vozovky - EXTRAVILÁN

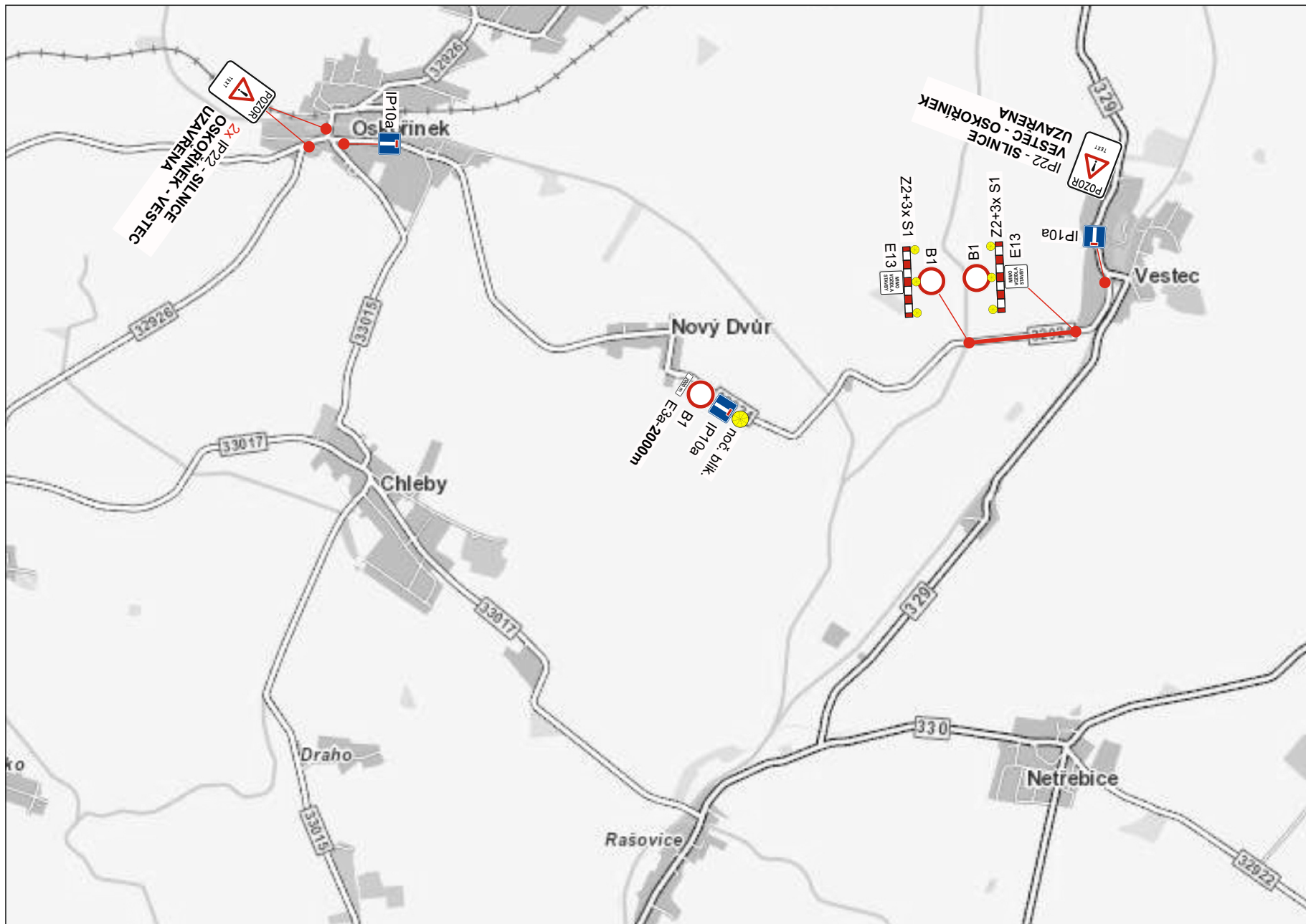


## Vzor - oprava povrchu vozovky - INTRAVILÁN



Při umístění dopravního značení musí být dodrženy podmínky dané v TP66 - OZNAČENÍ PRACOVNÍCH MÍST NA POZEMNÍCH KOMUNIKACÍCH III.VYDÁNÍ, zák.č.361/2000 Sb. v platném znění a zák.č. 13/1997 Sb. v platném znění.

Zodpovědná osoba: Tomáš Březina	Kontroloval: Tomáš Březina	Kreslil: Tomáš Vydra	
Objednatel: <b>TANRACZ</b>			
Akce: Malý Vestec - Vestec oprava povrchu komunikací na objížděné trase			Formát: A4
Obsah: Návrh DIO			Měřítko: 06/2022
			Účel: DIR
			Číslo výkresu: 3
			Paré č.:



Při umístění dopravního značení musí být dodrženy podmínky dané v TP66 - OZNAČENÍ PRACOVNÍCH MÍST NA POZEMNÍCH KOMUNIKACÍCH III.VYDÁNÍ, zák.č.361/2000 Sb. v platném znění a zák.č. 13/1997 Sb. v platném znění.

Zodpovědná osoba: Tomáš Březina	Kontroloval: Tomáš Březina	Kreslil: Tomáš Vydra	
Objednatel: <b>TANNA</b>			
Akce: Malý Vestec - Vestec oprava povrchu komunikací na objízdné trase			Formát: A4
			Měřítko: Datum: 06/2022
Obsah: Návrh DIO			Účel: DIR
			Číslo výkresu: 4
			Paré č.: