

dne **15. 6. 2023** od **8:00** do **18:00** hodin

---

**Plánovaná odstávka zahrnuje tyto lokality:****Netřebice (okres Nymburk)**

č. p. 1, 2, 3, 5, 7-16, 18-37, 39-97, 99-105, 107, 108, 111, 114

kat. území **Netřebice u Nymburka** (kód **704016**): **parcelní č.** 10, 17/6, 83/34, 83/67, 83/68, 83/71, 1243/1, 1280

**Vestec (okres Nymburk)**

č. p. 1-8, 10, 12-21, 23-27, 34, 38, 39, 41-52, 54-62, 66, 67, 68, 69, 72, 73, 75-91, 94-104, 107-113, 116, 117, 118, 120, 121, 123, 125, 127, 128, 129, 130, 132-146, 151

kat. území **Vestec nad Mrlinou** (kód **781011**): **parcelní č.** 8/2, 21/2, 96/2, 147, 175, 218, 287/5, 338/2, 344/11,17, 344/13,19, 344/18, 344/20, 344/21, 344/22, 344/23, 344/24, 344/25, 344/27, 344/28, 344/29, 344/30, 344/32, 344/37, 352/5, 882/20, 912/7, 1024, 1041

---

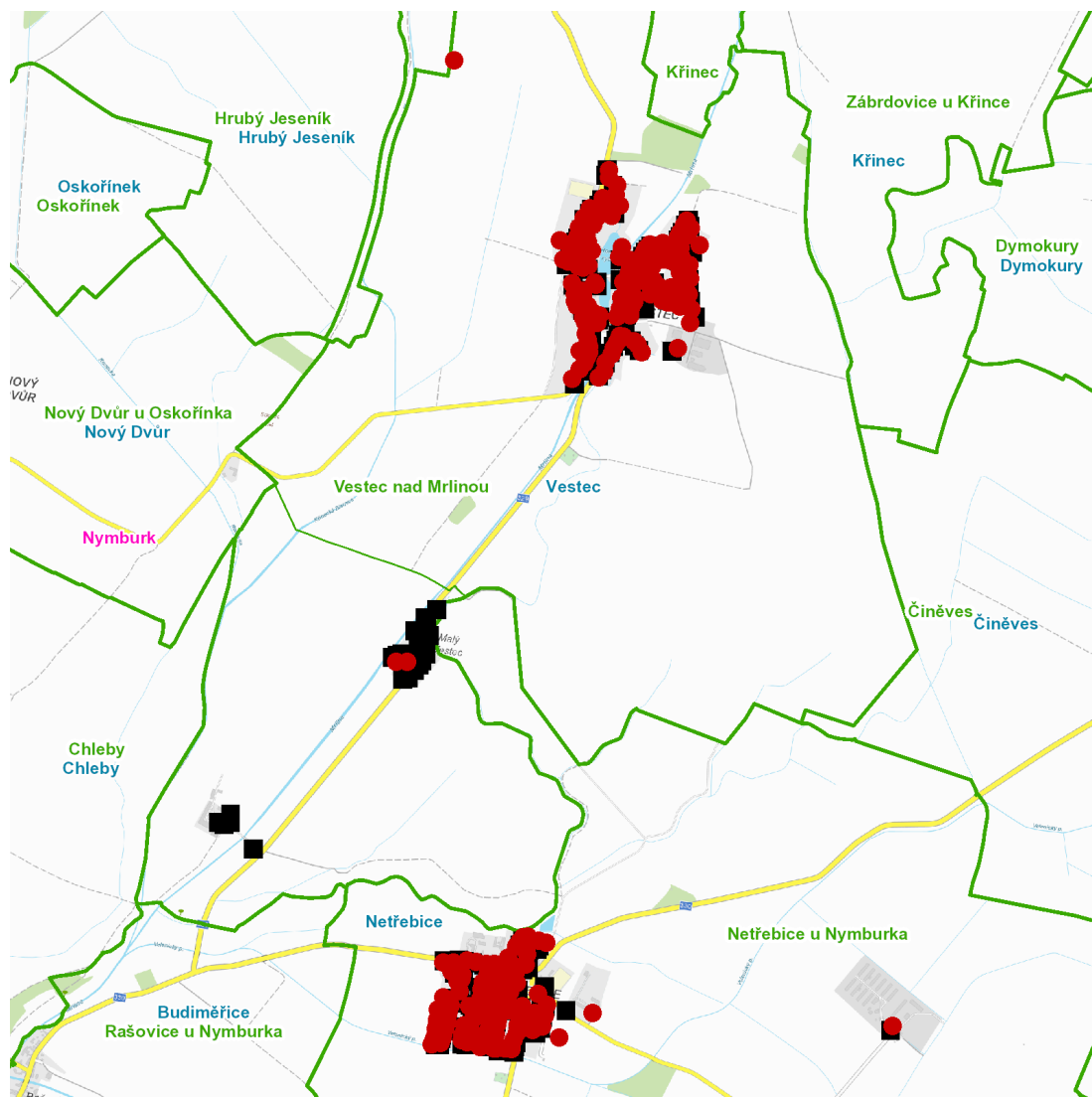
**UPOZORNĚNÍ**

**Dotčené zařízení distribuční soustavy je nutné i v době odstávky považovat za zařízení pod napětím**, a proto vás žádáme o dodržení všech zásad bezpečnosti a provedení opatření potřebných k zamezení případných škod na zdraví a majetku. | Provozovatelé výroben elektřiny jsou povinni zajistit přerušeni dodávky elektřiny z výroby do vypnutého úseku distribuční soustavy.

---

**NEJDE VÁM ELEKTŘINA...**

**TIP:** Registrujte se zdarma na [www.cezdistribuce.cz/sluzba](http://www.cezdistribuce.cz/sluzba) a informace o odstávkách elektřiny budete dostávat e-mailem nebo SMS. U poruch zasíláme SMS s předpokládanou dobou obnovení dodávek. | Aktuální stav dodávek elektřiny na konkrétní adrese zjistíte snadno, rychle a bez registrace na portále **Bez Štávy** ([www.bezstavy.cz](http://www.bezstavy.cz)).

**dne 15. 6. 2023 od 8:00 do 18:00 hodin****Orientační mapový podklad odstávkou dotčených lokalit****VYSVĚTLIVKY**

- – adresy dotčené odstávkou elektřiny
- – místa připojení k elektrické síti dotčená odstávkou

**INFORMACE ZASLÁNA**

IDDS: qnrapd2 (Obec Netřebice)

IDDS: niqaunn (Obec Vestec)